



Aktuelle NAVs: EUR B: **19.30**

Ertrag*	EURB	USDB
Monat	0.00%	0.35%
2022	15.22%	17.86%
1 Jahr	15.22%	17.86%
3Jahre	25.49%	34.16%
5Jahre	4.04%	19.73%
Anteilsklasse seit Aufl.	129.11%	13.50%
Strategie	375.37%	n/a

Korrelationen

MSCI WORLD INDEX (EUR)	-0.04
MSCI WORLD \$	-0.04
BarclayCTA-Index	0.79
CS/T Index Managed Futures	0.77
REX Performance Index	0.05

USDB: **11.35**

Risiko/Ertrag seit Strategiestart*	
Annualisierter Ertrag:	5.73%
Annualisierte Volatilität:	20.86%
Modified Sharpe Ratio	0.27
Maximaler Wertverlust (Drawdown)	-43.65%
Calmar Ratio	0.13

Effizienz seit Strategiestart*

% positive Monate	53
% negative Monate	47
Positive 12-Monats-Perioden	197
Negative 12-Monats-Perioden	128
Längster Drawdown (Monate)	166

Investment Informationen

ISIN Klasse EURB	LU0082076828
ISIN Klasse USDB	LU0550775927
Liquidität	täglich
Min. Investment EURB	1 Stück
Min. Investment USDB	USD 250.000,-

Stammdaten

Anlagekategorie	Managed Futures
Investmentstil	systematisch long/short
Domizil/Rechtsform	Luxemburg/AIF/SICAV
Depotbank	Quintet (Luxemburg)
Administrator	EFA S.A.
Wirtschaftsprüfer	Deloitte S.A.
Manager	FTCCapital GmbH

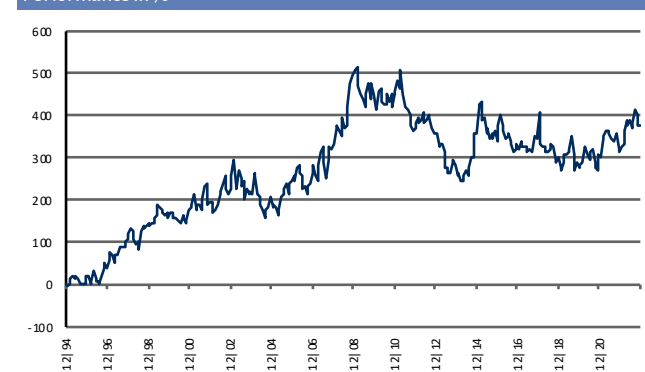
Erträge in %*	Jan	Feb	Mär	Apr	Mai	Juni	Juli	Aug	Sept	Okt	Nov	Dez	YTD
1999	-2.08	2.57	1.72	3.17	2.59	9.34	-2.00	-0.95	-1.82	-3.10	3.18	-5.85	6.07
2000	4.34	0.86	-5.70	0.78	-1.60	-0.62	-2.05	7.65	-3.36	-4.56	2.46	11.49	8.65
2001	1.04	1.80	8.65	-10.95	4.00	-0.03	-3.90	7.68	10.38	2.79	-15.20	2.78	5.89
2002	-0.12	-7.56	2.10	0.21	4.03	7.80	1.98	6.53	5.74	-8.76	-4.12	3.37	10.05
2003	9.79	9.85	-15.23	-1.92	13.52	-5.20	-4.51	2.97	-12.53	7.31	-3.38	1.95	-1.90
2004	-2.09	15.85	-2.00	-11.33	-2.83	-6.42	-2.32	-7.00	5.57	1.94	9.02	0.56	-3.93
2005	-8.32	3.75	-2.65	-6.55	5.19	9.27	2.17	4.46	5.02	-8.62	7.79	3.25	13.38
2006	2.56	-3.08	8.19	3.10	-6.18	-1.34	-9.35	2.04	-4.15	5.24	1.53	8.39	5.38
2007	5.14	-7.42	-3.88	12.51	7.23	2.71	-9.12	-8.79	11.45	8.80	-2.08	0.14	14.26
2008	3.77	8.73	1.01	-2.53	-2.76	8.86	-4.19	1.41	8.61	10.99	2.67	0.41	41.95
2009	1.69	1.67	-6.81	-3.29	-0.38	-2.56	-2.91	5.66	4.27	-6.63	7.19	-4.31	-7.36
2010	-7.05	0.09	8.31	1.64	-5.84	-1.34	0.89	4.79	-4.17	4.08	-6.41	6.23	-0.26
2011	1.70	4.45	-3.63	7.57	-8.95	-5.14	0.00	-1.27	-2.38	-4.89	-2.52	0.16	-14.87
2012	3.31	2.04	-1.85	0.71	3.63	-4.92	1.90	2.97	-2.10	-4.39	-3.55	0.05	-2.68
2013	0.38	-7.00	1.51	-0.34	-3.43	-8.54	-0.84	-2.94	-0.40	6.42	2.73	-3.15	-15.35
2014	-7.28	1.52	-4.48	0.50	3.11	2.47	-2.54	4.87	6.94	0.12	13.81	0.05	18.97
2015	13.31	0.95	1.83	-7.83	0.30	-7.63	3.78	-5.93	3.21	-3.27	4.87	-5.60	-4.03
2016	9.00	4.72	-5.44	-1.97	-4.55	1.27	2.19	-4.49	-1.01	-5.26	1.73	3.11	-1.79
2017	-1.99	3.49	-2.75	-0.17	0.98	-3.95	2.15	-1.58	0.30	8.28	-0.71	2.04	5.64
2018	11.54	-14.69	-1.25	-0.23	-3.05	-0.24	1.66	2.51	-1.77	-6.56	-1.06	3.20	-11.43
2019	-6.21	-1.56	4.15	4.18	-0.06	2.37	2.20	6.04	-8.82	-8.89	4.62	-3.03	-6.39
2020	1.63	0.58	10.69	-0.40	-3.81	-3.36	5.09	1.00	-7.72	-2.53	-1.50	8.78	7.15
2021	-1.64	11.29	2.05	1.90	0.75	-1.43	-2.36	-1.92	-0.39	4.28	-7.72	-2.05	1.64
2022	3.04	2.20	6.35	5.92	-2.37	2.06	-3.94	3.52	5.94	-2.01	-5.58	0.00	15.22

Rechtliche Informationen

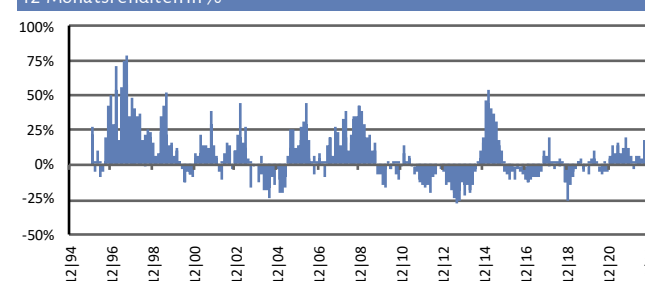
* Marketingmitteilung. Angaben beziehen sich, wenn nicht anders angegeben, auf die Stammklasse EURB (Fondsstart 1.5.1998) und die Classic Strategie vor Fondsstart (1.1.1995-30.4.1998); die Performance vor Fondsstart beruht auf einem Vorläuferprodukt mit ähnlicher Strategie. Angaben zur Wertentwicklung beziehen sich auf die Vergangenheit. Die frühere Wertentwicklung ist kein verlässlicher Indikator für künftige Ergebnisse. Die Wertentwicklung kann infolge von Währungsschwankungen steigen oder fallen. Performance-Angaben beruhen auf monatlichen Daten, berücksichtigen alle Gebühren im Fonds aber keinen Ausgabeaufschlag (bis max. 4,5%) und allenfalls individuelle transaktionsbezogene oder laufend ertragsmindernde Kosten (z.B. Konto- und Depotgebühren). Der Fonds weist erhöhte Volatilität auf. Prospekt und Kundeninformationsdokument sind in deutscher Sprache unter www.ftc.at kostenlos erhältlich. Datenquelle: FTCCapital.

FTC Futures Fund Classic kann zu wesentlichen Teilen in börsengehandelte Futures sowie in Sichteinlagen oder kündbare Einlagen mit einer Laufzeit von höchstens 12 Monaten investieren.
Gem. §48 (7) Z.9 AIFMG wird auf das besondere mit dieser Veranlagung verbundene Risiko hingewiesen.

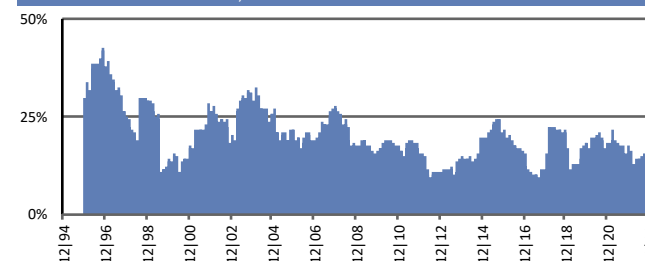
Performance in %*



12-Monatsrenditen in %*



12-Monatsvolatilitäten in %*



Kontakt

FTCCapital GmbH
Seidlgasse 36, 1030 Wien, Österreich
+431 58561 69-0
www.ftc.at
office@ftc.at